

『た・ま・ゆ・ら〜hitotose〜』

聖地巡礼まとめ Map 汐入編 v1.3b

- + 聖地巡礼のお願い
- ◆作品の舞台を荒らさないようにしてください。
- ◆現地の方々とは友好的な関係を築いて行きましょう。
- ◆住宅地の巡礼には特に注意してください。
- ◆小・中・高校内に立ち入るのは絶対にやめて下さい。

このマップ制作に当たっては、あくまでも管理人の個人の思考の元、舞台情報を収集した上で制作していますので、著作権元や地域振興に携わっている方々とは無関係です。位置情報や記載漏れがあると思いますので、その際は連絡をください。

▲ (1) 楓「もったいなほど短くて・・・」1



→ ヴェルニー公園海側 *完全一致は難しい 第1話

▲ (2) 楓「もったいなほど短くて・・・」2



→ ヴェルニー公園東側 第1話

▲ (3) よこすか芸術劇場前



第1話

▲ (5) 京急汐入駅前



第1話

▲ (6) ちひろ「いつも先に私が泣いてしまって・・・」



→横須賀警察署汐入連絡所汐入公園 第1話

▲ (7) 楓、ちひろがそれぞれ願い事をする神社



→ 子之通り沿い、子之神社 第1話

▲ (8) マンションカット



→ 子之通り沿い、タイムズ横須賀汐入第2 第1話

▲ (9) 楓、階段を駆け下りる2



→ 子之通り沿い、ペットショップ山水園隣 第1話



楓(ぽって)が旅立つ京急汐入駅
自分の足で竹原へ
第1話

▲ (14) 楓とちひろ帰り道II



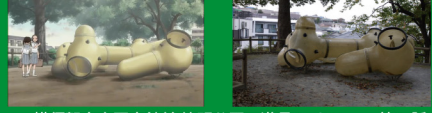
→ 汐入町1丁目付近のトンネル付近交差点 第1話

▲ (15) 楓とちひろ帰り道I



→ 汐入町1丁目付近、中里通りの切通 第1話

▲ (16) ちひろ走りだす



→ 横須賀市立図書館前 結明公園・遊具エリア 第1話

▲ (17) ちひろ、風にプレゼントを渡す2



→ 横須賀市立図書館前 結明公園 第1話

▲ (18) 楓とちひろが公園のベンチで



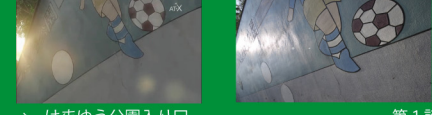
→ 横須賀市立図書館前 結明公園 第1話

▲ (19) 中学3年の初夏II



→ 横須賀市立図書館前公園横坂道 第1話

▲ (20) 中学3年の初夏I



→ はまゆう公園入り口 第1話

(a) 楓の写真1



→ 横須賀学園前水路

▲ (21) 楓、カメラを持ち最初にちひろを写真に収める



→ はまゆう公園横階段 第1話

(b) 楓の写真2



→ 市立図書館前 結明公園

▲ (22) 楓とちひろ合流する



→ 不斗公園前 西来寺バス停付近 第1話

(c) 楓の写真3



→ 不斗公園