

# 「ハルチカ」清水・静岡巡礼マップガイド (第12話反映分)



**★静岡市民文化会館 C-1**  
**▲地区大会会場 (#10)**  
 事務所入口待合ロビーも一致している。



**★駿府公園内堀通り C-2**  
**▲チカ、ハルタを探しに会場外へ (#10)**  
 内堀通り沿い・会館Pの出口付近。



**★駿府公園北門橋 C-3**  
**▲駿府公園内 (#10)**  
 市民文化会館～駿府公園の動線再現。



**★駿府公園・日本庭園側トイレ C-4**  
**▲ハルタと再会して謎解き開始 (#10)**  
 北門橋を超えたすぐ近くにある公衆トイレ前。

**<河岸の市について>**  
 お食事処としてもオススメ。  
 事務所にレンタルサイクル有り (1日500円)  
 駐車場: 30分間は無料、買い物500円1時間30分無料  
 食事で2時間30分無料

**<水上バス運行航路>**  
 江尻→(10分)→日の出→(15分)→三保→(15分)→江尻  
 江尻～日の出区間200円、それ以外区間400円。  
 \*自転車の持ち込み可能。  
 休日データタイム20分間隔。三保最終16:43

**<清水駅みなと口～新清水～ドリームプラザ無料バス>**  
 \*休日データタイム15分間隔。  
 \*往復で新清水のバス停異なるので注意。

**<清水駅～松原・三保車庫・水族館 三保山の手線バス>**  
 \*清水・新清水駅3番線乗り場。  
 \*休日データタイム運用 (1時間当たり1.5分間隔)  
 →三保松原1本 (折戸・東海大学)  
 三保車庫・水族館 (三保園ホテル) 3本

**<#4のドライブコース>**  
**B-6⇒B-8⇒B-5⇒B-3の順番**



**<三保園ホテル>**  
 レンタルサイクル有  
 \*P有  
 \*折戸方面にはP無注意

**★静岡市内 (葵区) マップ**

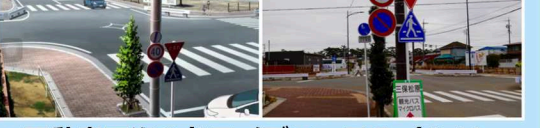
**<市民会館・駿府公園の巡礼路アドバイス>**  
 JR静岡駅～市民文化会館 徒歩10分 バス5分  
 \*マップ参照  
 市民文化会館→駿府公園→新静岡センターへ徒歩移動。  
 「新静岡～新清水」静鉄電車利用で清水へお越し下さい。

**★通学路 B-4**



**▲ハル・チカの通学路カット (#1)**  
 旧国鉄清水港線沿いの遊歩道沿いにある。ふれあい公園方面から歩いてきたとみられる。

**★三保の松原・御穂神社手前 B-5**



**▲不動産屋迄のドライブコース3 (#4)**  
 世界遺産三保の松原に入る途中の交差点。ただし、高所カット合わせ案件・・・  
 \*カットは合わせ出来ずw



**★静岡鉄道新清水駅ホーム A-1**



**▲原作アニメカバ表紙カット**  
 7分間隔で入線するため撮影時間は限られる。



**▲本編OPカット (他#12で詳細登場)**  
 入場券購入は、窓口で自動改札も通行不可。  
 #12では駅前やホームが登場する。



**★もちづき楽器店 A-2**  
**▲草壁先生に贈り物 (#12)**  
 新清水駅近く、さつき通り裏側の楽器店。



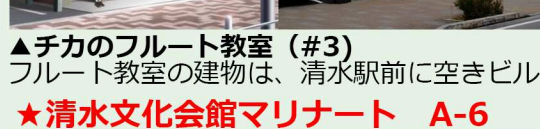
**★巴川・大正橋 A-3**  
**▲チカの中学時代の生活**  
 JRの鉄りようで静鉄ではないので入れ替え。



**★ドーナツ屋 A-4**  
**▲ハルタアパートを追い出される (#3 #4)**  
 お店は、「ドーナツ工房レボロ」(最乗仙川駅) タケダフルーツ隣のおでんバー「屋根裏」。



**★大和屋近くの空きビル A-5**  
**▲チカのフルーツ教室 (#3)**  
 フルーツ教室の建物は、清水駅前に空きビル。



**★清水文化会館マリナート A-6**



**▲フルーツ教室から帰り道 (#3)**  
 演劇部の練習もこちらのホール利用。



**★三菱東京UFJ銀行清水支店 A-7**



**★清水中央図書館 A-8**  
**▲謎解きのため図書館へ (#5)**  
 館内も一致するが撮影禁止。月曜日休館日  
 最寄り駅: 静鉄桜橋駅



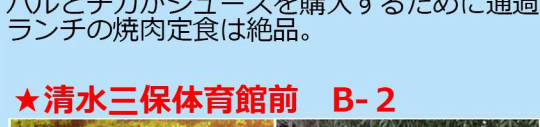
**★龍華寺 A-9**  
**▲界雄の家へ (#7)**  
 市立清水病院通り沿いにあるお寺。(P有)  
 拝観料300円/8:30~16:30



**★三保園ホテル・灯台・焼肉 B-1**  
**▲清水南高校位置的モデル (#1)**  
 三保灯台・三保園ホテル前の駐車場。南高は、別に存在しているが、作中ではここ。



**▲(食)焼肉センター三保店 (#2)**  
 ハルとチカがジュースを購入するために通過。  
 ランチの焼肉定食は絶品。



**★清水三保体育館前 B-2**



**★東海大学清水C裏側交差点 B-6**  
**▲不動産屋までのドライブコース1 (#4)**  
 東海大学の清水キャンパスの裏にある、清水折戸郵便局付近の交差点。



**★東海大学清水C正門 B-7**



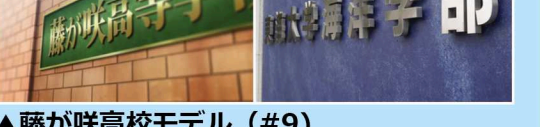
**★東海大学清水C前交差点 B-8**  
**▲不動産屋迄のドライブコース2 (#4)**  
 東海大学前の交差点で車から撮影推奨。県道199号・折戸方面より



**★東海大学清水C正門 B-7**



**★東海大学清水C前交差点 B-8**



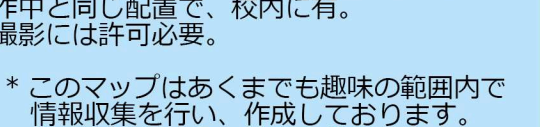
**▲不動産屋迄のドライブコース2 (#4)**  
 東海大学前の交差点で車から撮影推奨。県道199号・折戸方面より



**★東海大学清水C前交差点 B-8**



**★東海大学清水C前交差点 B-8**



**▲不動産屋迄のドライブコース2 (#4)**  
 東海大学前の交差点で車から撮影推奨。県道199号・折戸方面より

**★清水南高校 B-9**  
**▲ハル登校カット (#1)**  
 南高の一致点としては、校門前の石碑。作中と同じ配置で、校内に有。撮影には許可必要。

\* このマップはあくまでも趣味の範囲内で情報収集を行い、作成しております。  
 \* 作成にあたって、地元や版元とは、一切関係は御座いません。